

## Stanowisko pracy

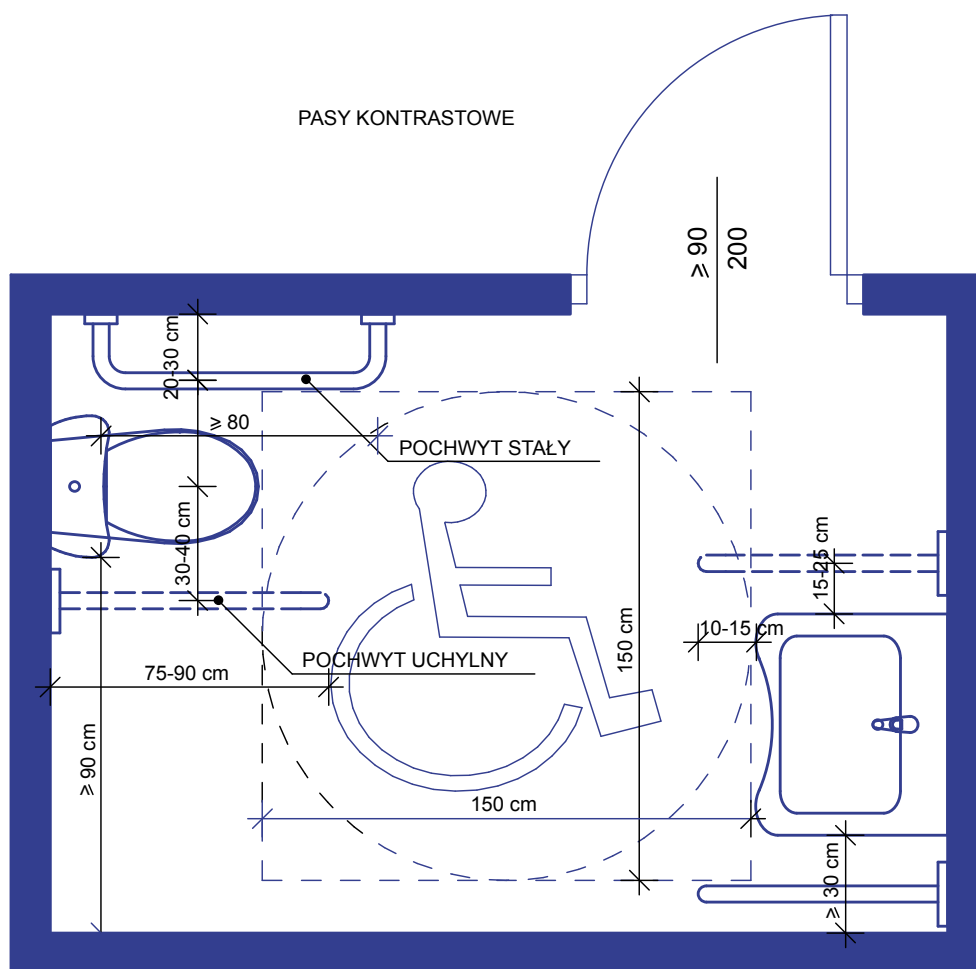
Jak w gabinecie lekarskim, tj. miejsce dla osoby poruszającej się na wózku z odpowiednią przestrzenią i biurkiem z dostępnym podjazdem.

## 7. POMIESZCZENIA HIGIENICZNO-SANITARNE

W każdej placówce musi być co najmniej jedno pomieszczenie higieniczno-sanitarne, czyli toaleta dostępna dla osób z niepełnosprawnościami. Pomieszczenie powinno mieć:

- odpowiednie urządzenia dla osób poruszających się na wózku, z pomocą kul lub z innymi trudnościami w poruszaniu się,
- dużo miejsca do swobodnego przemieszczania się,
- możliwość łatwego przesiadania się z wózka na toaletę.

Takie pomieszczenie jest wygodne nie tylko dla osób z niepełnosprawnością, ale też dla osób starszych i dla osób z dziećmi w wózkach.



Rys. 14. Toaleta

## 7.1 Toaleta

Na każdym piętrze placówki powinna być co najmniej jedna toaleta dla osób ze szczególnymi potrzebami.

### Miejsce do manewrowania

Przed wejściem do toalety musi być miejsce o wymiarach minimum 150 × 150 cm. Od strony drzwi trzeba zapewnić wolną przestrzeń co najmniej 90 × 90 cm.

### Drzwi

Drzwi muszą być szerokie – minimum 90 cm. Nie może być progów. Drzwi powinny być nieprzezroczyste (nie mogą przepuszczać cienia). Muszą być dobrze widoczne, w innym kolorze niż ściany. Oznaczenia powinny być czytelne i dostępne w alfabecie Braille'a, umieszczone na wysokości 130–165 cm. Klamka lub uchwyt powinny być na wysokości 80–110 cm.

Nie można stosować ciężkich drzwi ani samozamykaczy. Do otwarcia drzwi nie może być potrzebna siła większa niż 25 N. Drzwi powinny mieć zamek możliwy do otwarcia od zewnątrz w nagłych przypadkach. Warto zamontować wieszaki na ubrania – jeden na wysokości ok. 180 cm i jeden na 110 cm.

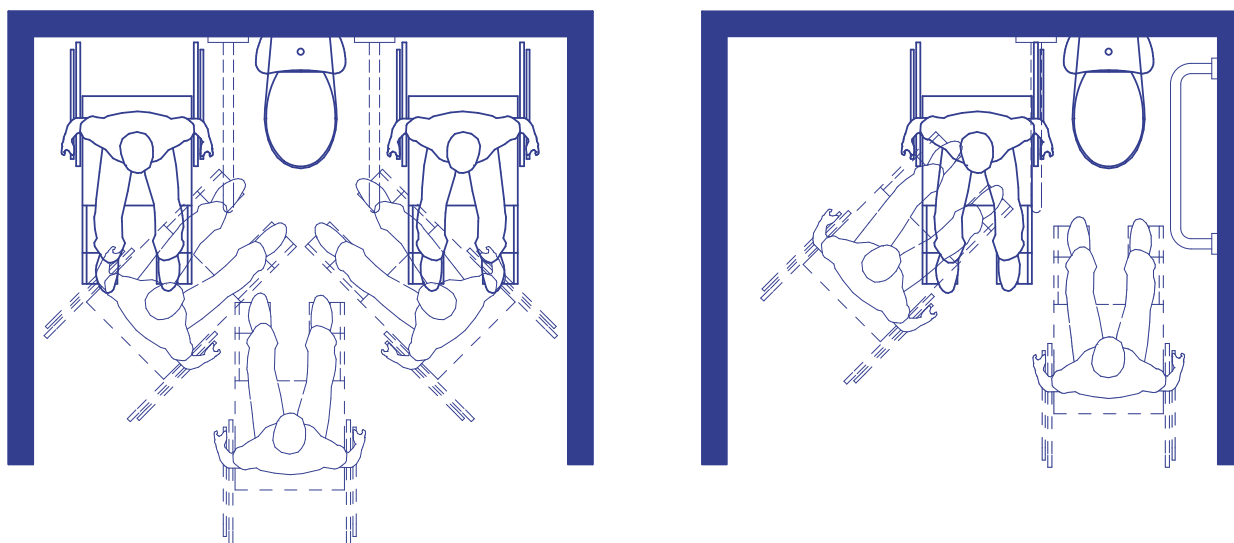
### Światło

Włącznik światła powinien być na wysokości 80–110 cm.

### Miska ustępowa

Różne osoby korzystają z toalety w różny sposób. Trzeba zapewnić miejsce na:

- przesiadanie się z boku,
- przesiadanie się z przodu,
- przesiadanie się po skosie.



Rys. 15. Przesiadanie się z wózka na toaletę

Po obu stronach miski powinno być miejsce o wymiarach min. 90 × 150 cm. Przed miską też musi być przestrzeń min. 150 × 150 cm. Deska powinna być stabilna, pełna i zamontowana na wysokości 42–48 cm. Jeśli dostęp do miski jest tylko z jednej strony, musi być oddalona od ściany o min. 45 cm.

Poręcze:

- należy zamontować w odległości 30–40 cm od środka miski,
- należy zamontować na wysokości 70–85 cm,
- należy zamontować na długości 75–90 cm (opuszczane),
- muszą wystawać 10–15 cm przed miskę.

Można zastosować jedną poręcz opuszczaną i jedną na stałe przy ścianie. Służka może działać automatycznie lub ręcznie, ale nie może być obsługiwana nogą. Przycisk służki należy zamontować z boku miski, na wysokości 80–110 cm.

## Papier toaletowy

Podajnik papieru należy zamontować na wysokości 60–70 cm, w zasięgu ręki.

## Umywalka

Przed umywalką musi być miejsce min. 150 × 150 cm. Umywalka powinna być zamontowana tak, aby:

- górna krawędź była na wysokości 75–85 cm,
- dolna – nie niżej niż 60–70 cm,
- podjazd pod nią miał min. 30 cm głębokości.

Obok umywalki trzeba zamontować poręcze z obu stron:

- w odległości 10–25 cm od krawędzi,
- na wysokości 70–85 cm,
- wystające 10–15 cm przed umywalkę.

Jeśli umywalka jest blisko ściany, jedna poręcz może być stała, a druga opuszczana.

Bateria powinna być łatwa w obsłudze – na dźwignię, przycisk lub automatyczna. Lustro należy zamontować tak, aby dolna krawędź była nie wyżej niż 80 cm lub bezpośrednio nad umywalką. Mydło, suszarka lub ręcznik powinny być jak najbliżej umywalki. Najlepiej, jeśli mydło działa na czujnik.

## Alarm

W toalecie powinien być przycisk lub linka do wezwania pomocy. Musi być łatwa w użyciu i umieszczona na wysokości maks. 40 cm. Można zamontować linkę wzdłuż ściany.

## Ściany i podłogi

Ściany i podłogi muszą się różnić kolorem. Jeśli nie jest to możliwe, należy zastosować

kontrastujące listwy przy podłodze. Kolory muszą być jednolite i nie mogą powodować oślepienia. Dopuszczalne są delikatne wzory. Podłogi muszą być równe i antypoślizgowe, także wtedy, gdy są mokre. Kratki odpływowe nie mogą znajdować się w miejscu manewrowania wózkiem. Oświetlenie musi być wystarczające i nie może oślepiać (UGR poniżej 19).

## 7.2 Komfortka

To specjalne pomieszczenie do przewijania lub higieny osób dorosłych, które potrzebują pomocy lub pozycji leżącej. Musi być tam wystarczająco dużo miejsca dla osoby z niepełnosprawnościami oraz osoby pomagającej. Pomieszczenie musi mieć duży i wytrzymały przewijak. Powinno być zamykane lub osłonięte zasłonką lub parawanem.

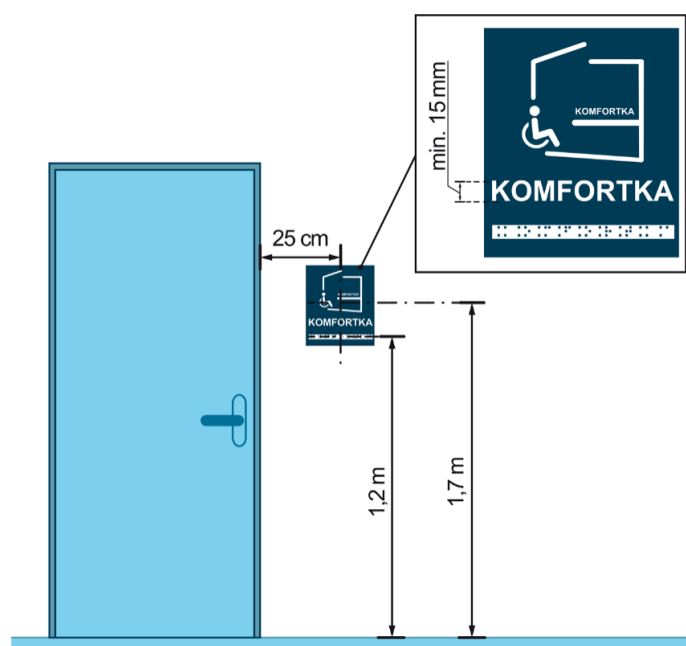
▲ WAŻNE! Nie może to być zwykła toaleta, nawet dostosowana.

### Miejsce do manewrowania

Przed wejściem musi być wolna przestrzeń minimum  $150 \times 150$  cm. Po stronie drzwi – dodatkowa wolna przestrzeń min.  $90 \times 90$  cm.

### Drzwi

Drzwi muszą być szerokie (min. 90 cm) i bez progu wyższego niż 2 cm. Powinny być nieprzezroczyste. Muszą mieć oznaczenia (także w alfabecie Braille'a) na wysokości 130–165 cm. Muszą być wyraźnie widoczne, w kontrastowym kolorze w porównaniu do ściany. Klamka lub uchwyt na wysokości 80–110 cm. Drzwi powinny być lekkie i bez samozamykacza. Do ich otwarcia nie można używać więcej siły niż 25 N. Drzwi powinny mieć zamek, który można awaryjnie otworzyć z zewnątrz. Wejście powinno być oznaczone czytelnym piktogramem na wysokości wzroku.



Rys. 16. Komfortka, oznaczenie drzwi